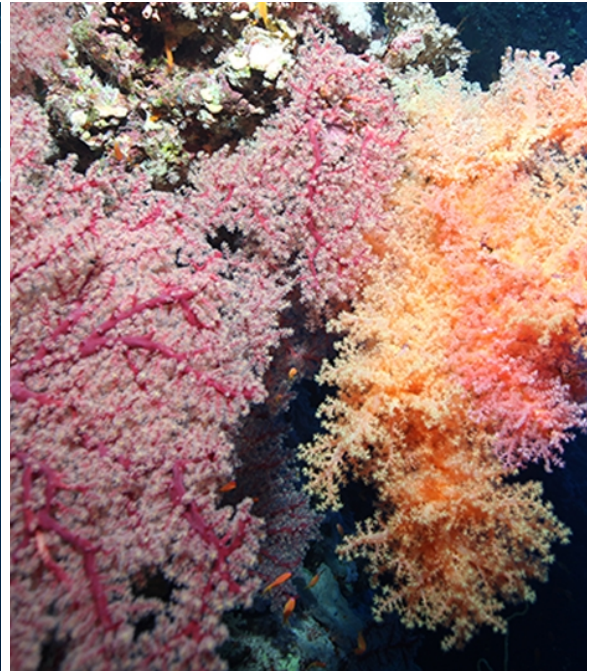
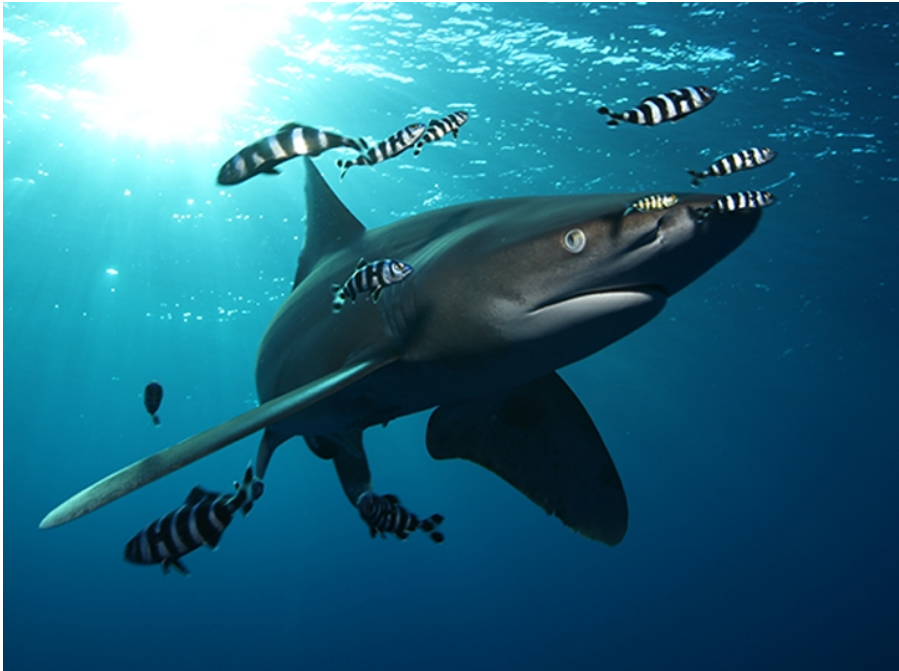


# CROISIERE EGYPTE

## ST JOHN'S



### Le voyage en résumé

Un circuit tout au sud non loin de la frontière du Soudan qui nous permettra de irter avec le tropique du Cancer. Nous embarquerons à Marsa Alam ou à Hamata. Les récifs de St John's sont très variés. Le circuit, alternant entre tombants et plon- gées dans l'espace médian, ravira tous les plongeurs amoureux de tombants vertigineux, comme les photographes passionnés de macro. Nous pourrons croiser des carangues, tortues, dauphins, re- quins, napoléons, et pour ceux qui choisiront le circuit St John's/Abu Fendira, de gros perroquets à bosses.

Temps forts :

- La beauté d'Erg Om Aruk
- Rencontre avec les pélagiques
- La diversité des sites

# CROISIERE EGYPTE

## ST JOHN'S

### Circuit et sites principaux

**HABILI ALI** Niveau : Moyen • Prof. : 40m • Photo : Macro / G.A Ce magnifique haut-fond, tout en longueur, de 150 mètres de long par 50 mètres de large, remonte jusqu'à un ou deux mètres de la surface. Il est orienté est-ouest. Le bateau sera mouillé soit au sud-ouest, soit au sud-est du récif. Nous nous ferons larguer généralement sur la pointe nord, pour revenir le long du tombant, vers le côté où se trouve notre bateau, en se laissant porter par le courant. Dès notre bascule arrière, nous descendrons dans la zone des 30/40 mètres pour observer les pélagiques. Nous pourrons voir évoluer dans le courant carangues, thons, barracudas et requins gris. Quelques fois, un requin marteau peut roder dans les parages. Sur ce tombant nord, vous pourrez observer de gros buissons de corail noir. Nous quitterons ensuite la zone profonde en nous laissant porter par le courant. Si vous revenez vers l'ouest, vous passerez par un jardin de gorgones géantes aux alentours des 25-30 mètres. Pensez également à regarder régulièrement dans le bleu, car il est fréquent d'y voir passer des dauphins souffleurs (Tursiops) le matin sur ce site. N'hésitez pas en fin de plongée à flâner dans la zone palière : regardez au dessus du plateau, la vie y foisonne.

**HABILI GAFAR** Niveau : Moyen • Prof. : 40m • Photo : Macro / G.A Un des sites les plus grandioses de la vaste zone de St John's. Ce récif fait à la surface à peine 15 mètres de large par 30 mètres de long. Imaginez : un cône abrupt qui s'évase lentement jusqu'à la zone des 20 mètres, pour y former un petit plateau avant de reprendre sa descente jusqu'à plus de 80 mètres. Généralement, le courant est assez fort sur ce site. Nous descendrons le long de la face nord du "cône", jusqu'à atteindre la zone des 30-35 mètres. À la descente, nous apercevrons le petit plateau qui matérialise cette profondeur. C'est ici, sur la face nord, dans le courant, que nous aurons nos chances de pouvoir croiser le plus de pélagiques. Il n'est pas rare de voir passer du requin gris ou même d'autres espèces. Puis, nous monterons le long du récif en décrivant une lente spirale. La paroi est extrêmement riche en alcyonnaires de toutes les couleurs, coraux durs, nuages d'anthias, vivaneaux, barracudas, thons, carangues... Avant de vous diriger en fin de plongée vers votre bateau, prenez le temps de regarder au dessus du récif dans la zone palière. Vous serez surpris une fois de plus par la diversité des espèces qui y vivent

# CROISIERE EGYPTE

## ST JOHN'S

ERG OM ARUK Niveau : Facile • Prof. : 30m • Photo : Macro / G.A Un site où il sera très dur de respecter les consignes de durée de votre moniteur de bord, tant il est féérique. Le site est composé d'un récif principal de 80m de diamètre et d'un grand nombre de colonnes coralliennes formant de magnifiques jeux de lumière au sud-est et au nord. Les plongeurs ont surnommé ce site "la baie d'Halong". Le bateau s'amare au sud-est. Vous croiserez d'innombrables bancs de fusilliers, lutjans, chirurgiens... en vous dirigeant vers le nord pour atteindre la baie d'Halong. Là, des tours affleurent la surface et descendent sur un fond de 20 à 27m. Requins gris ou océaniques peuvent être vus, ainsi qu'un très gros Napoléon au palier, sous le bateau.

*Départ le samedi au départ de Genève, Zurich ou Bâle.*

*Demande de disponibilité, renseignement ou réservation auprès de nos spécialistes  
plongée à [info@planete-evasion.ch](mailto:info@planete-evasion.ch) ou 022/342 37 77*